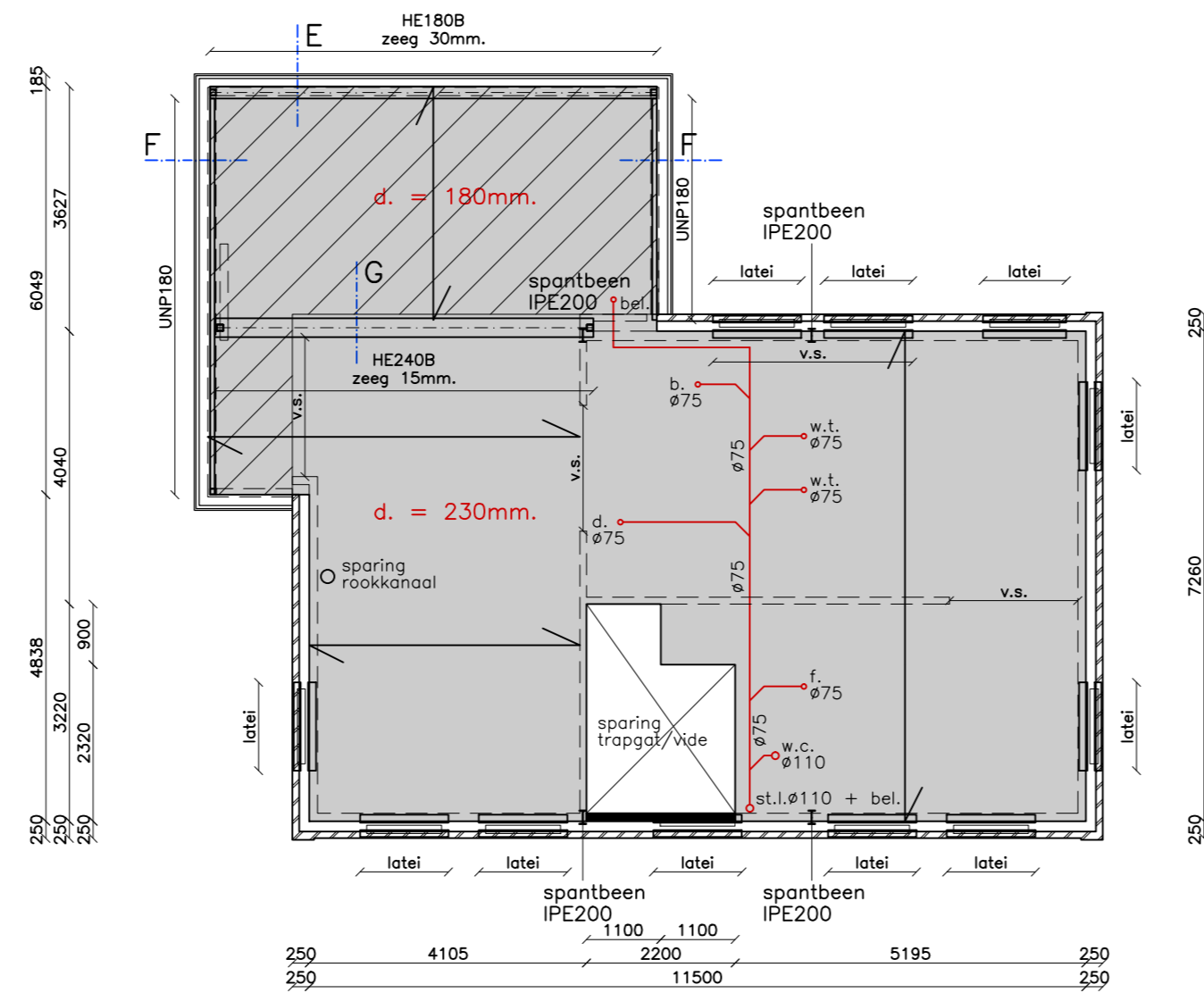


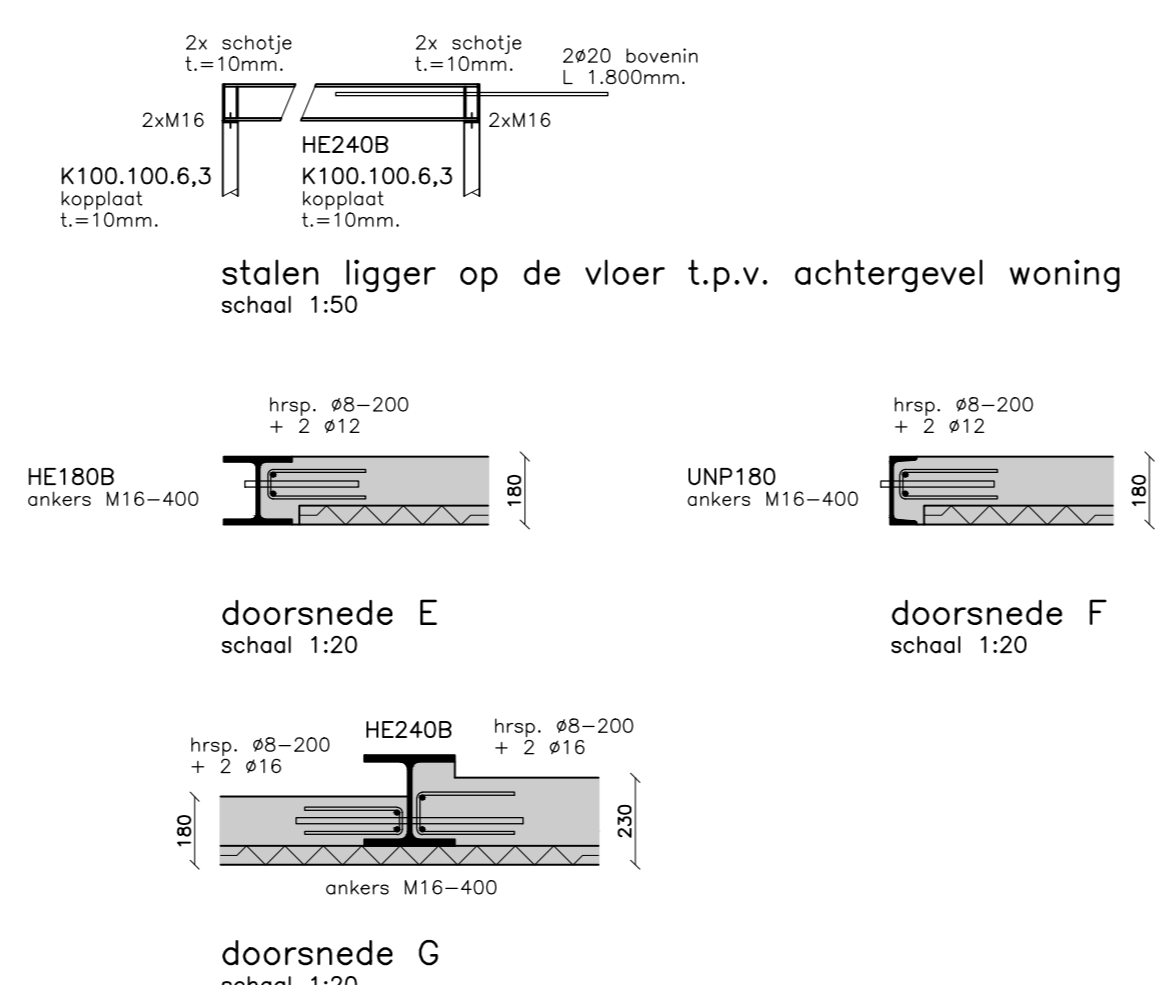
DAKOPBOUW ERKER: (Rc = 6.0 m2 K/W)
 bitumineuze dakbedekking
 plaat-isolatie PIR afschotplaten
 breedplaatvloer dik 180mm, volgens berekening constructeur
 plafondafwerking, stuukwerk glad



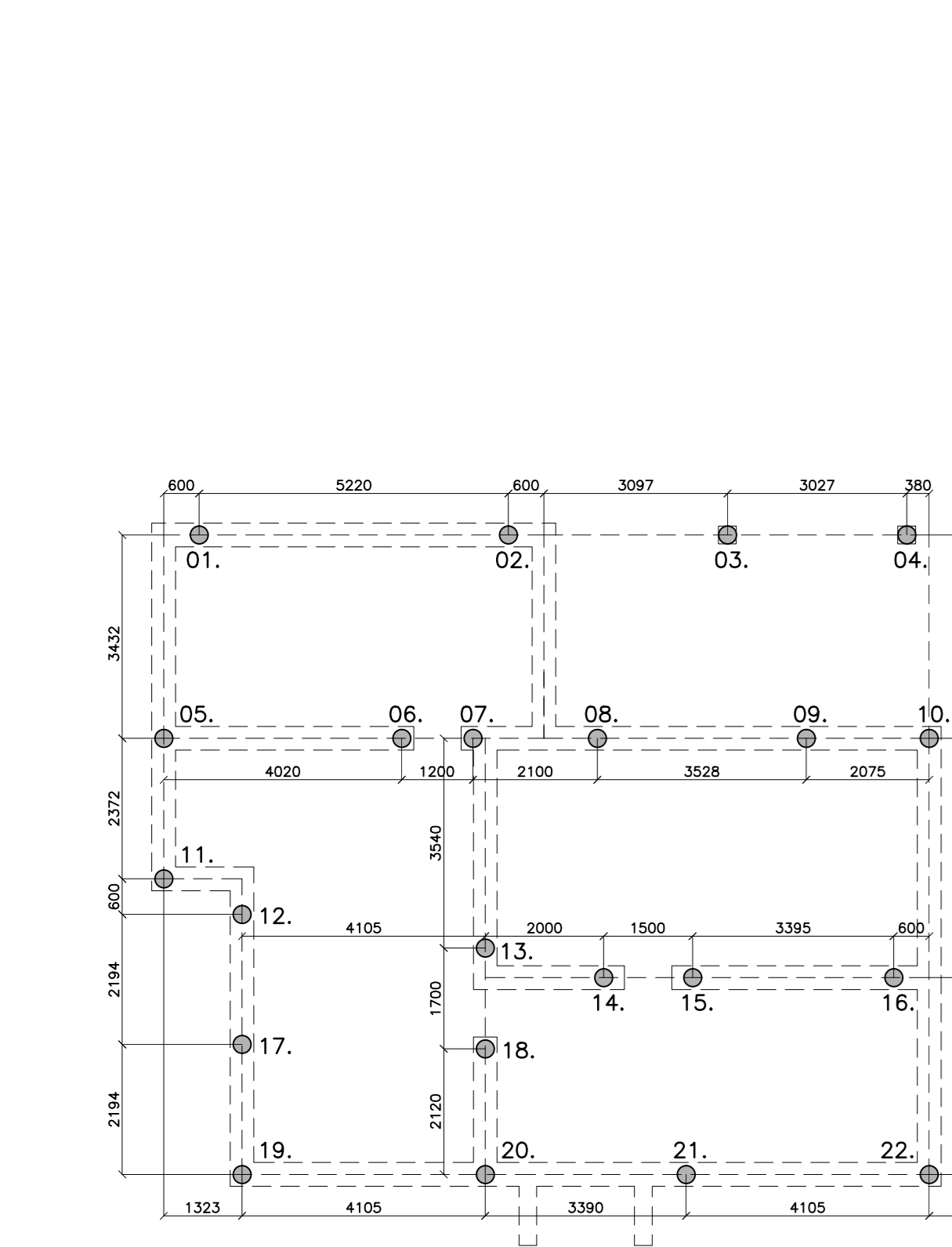
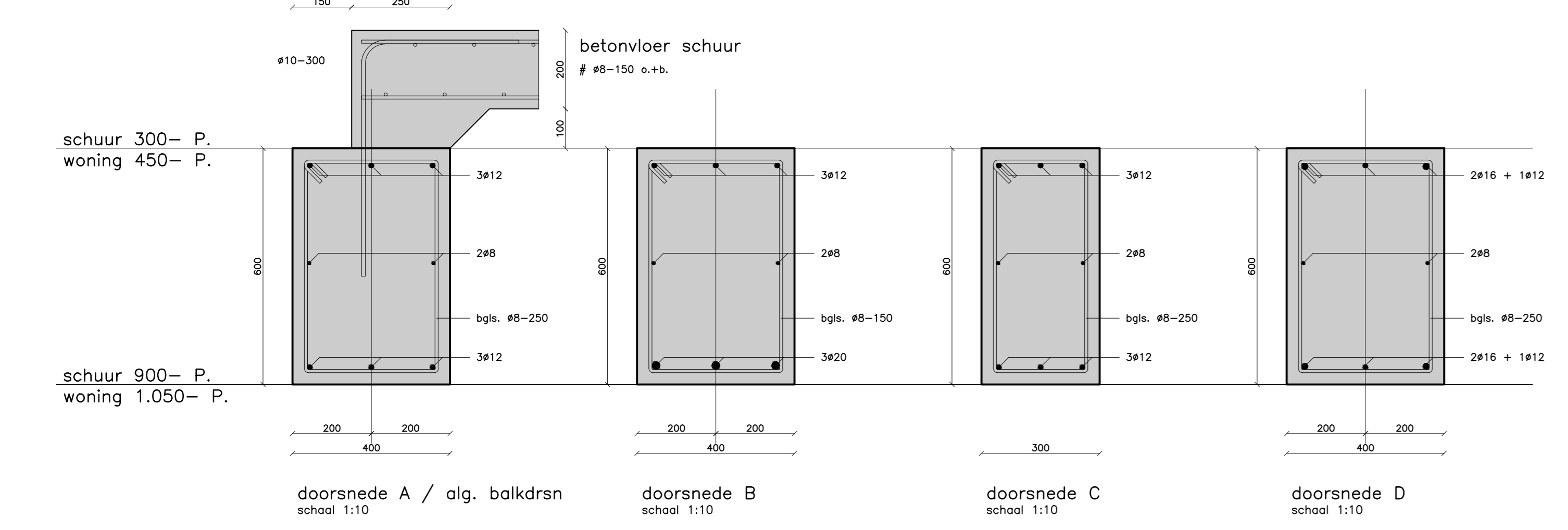
VLOEROPBOUW: vloerafwerking nader te bepalen
 zand- cementdekvloer v.v. vloerverwarming + krimpnet
 PU vloerisolatie 20mm, drukvast
 breedplaatvloer dik 230mm, volgens berekening constructeur
 plafondafwerking, stuukwerk glad

VERDIEPINGSVLOER + PLATDAK

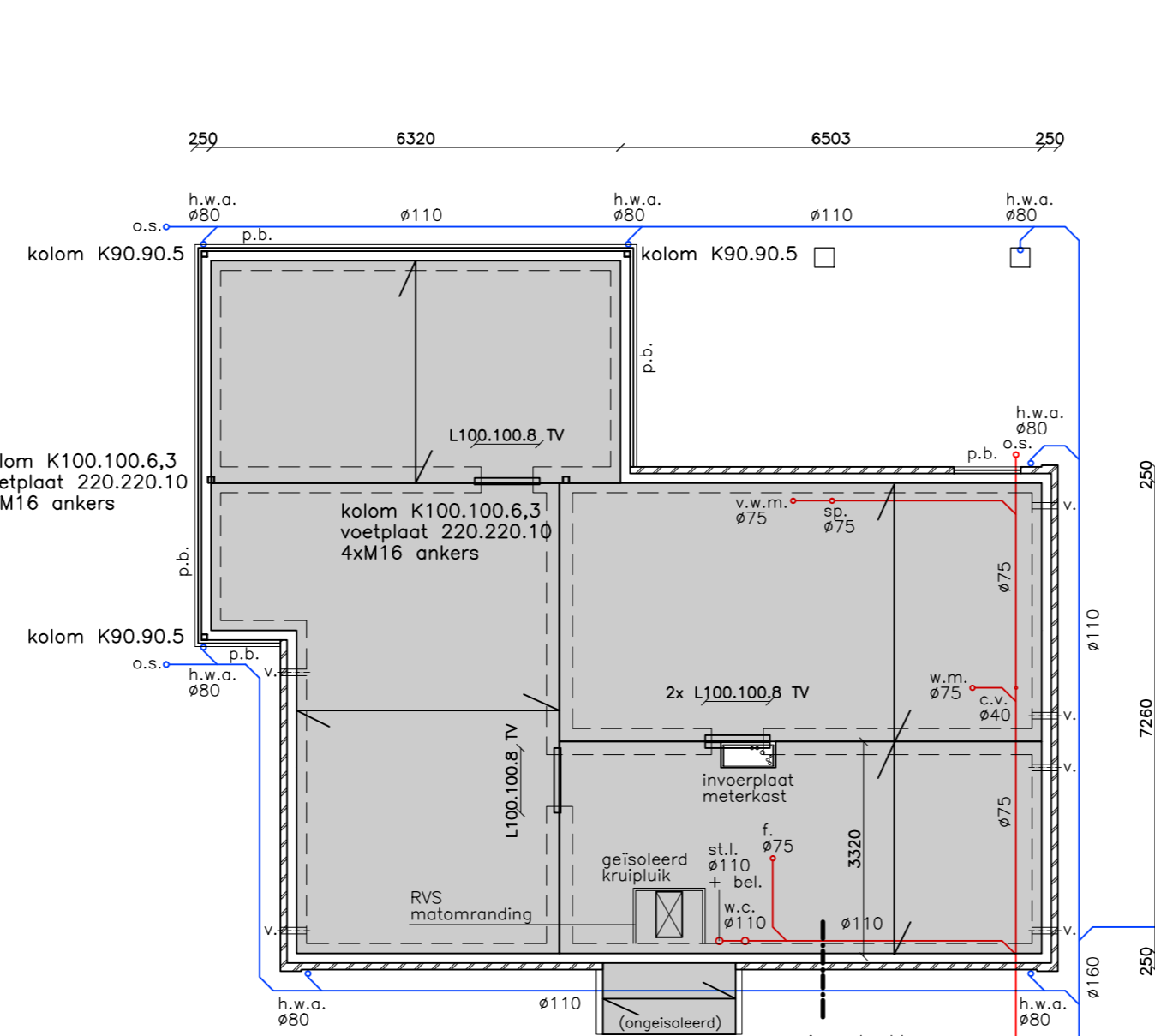
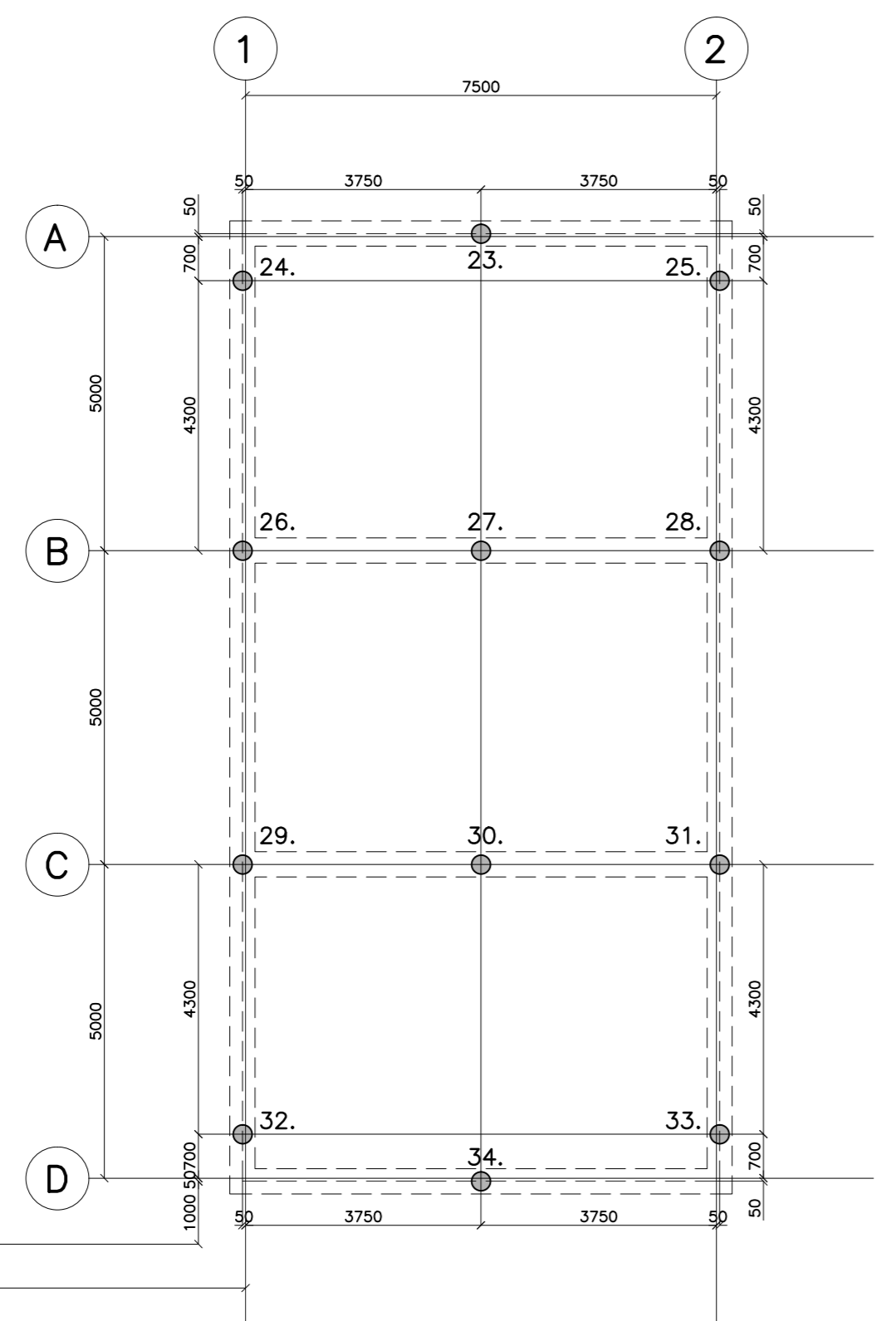
breedplaatvloer volgens berekening constructeur
 - aangelaste scheefplaat
 L balkschoon
 LATEEN:
 binnen - stalenlaten
 buiten - L100.100.8



FUNDERINGSOVERZICHT
 PS bekisting
 betonvloer schuur
 t.p.v. doorvoeren
 schaal 1:20



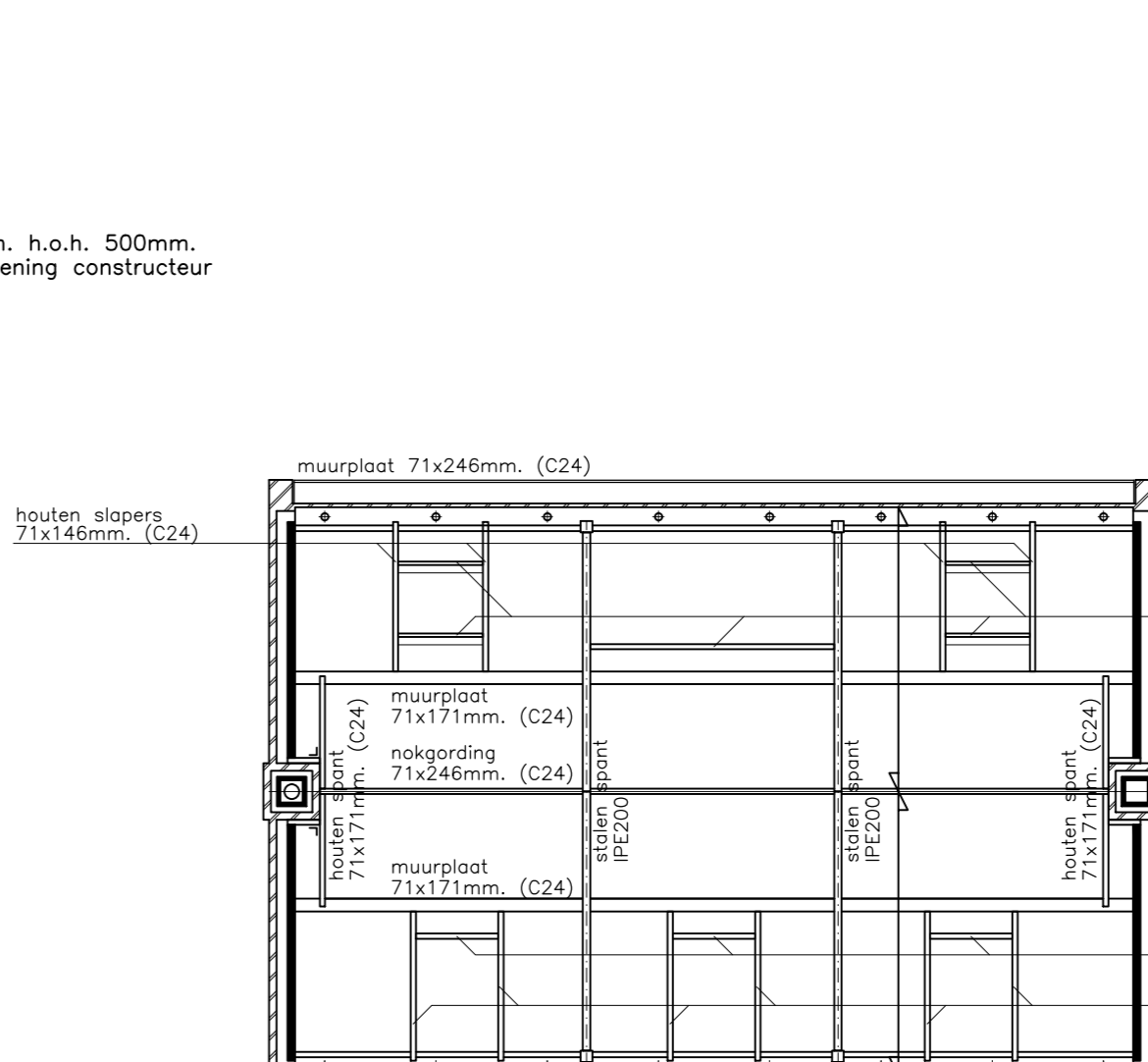
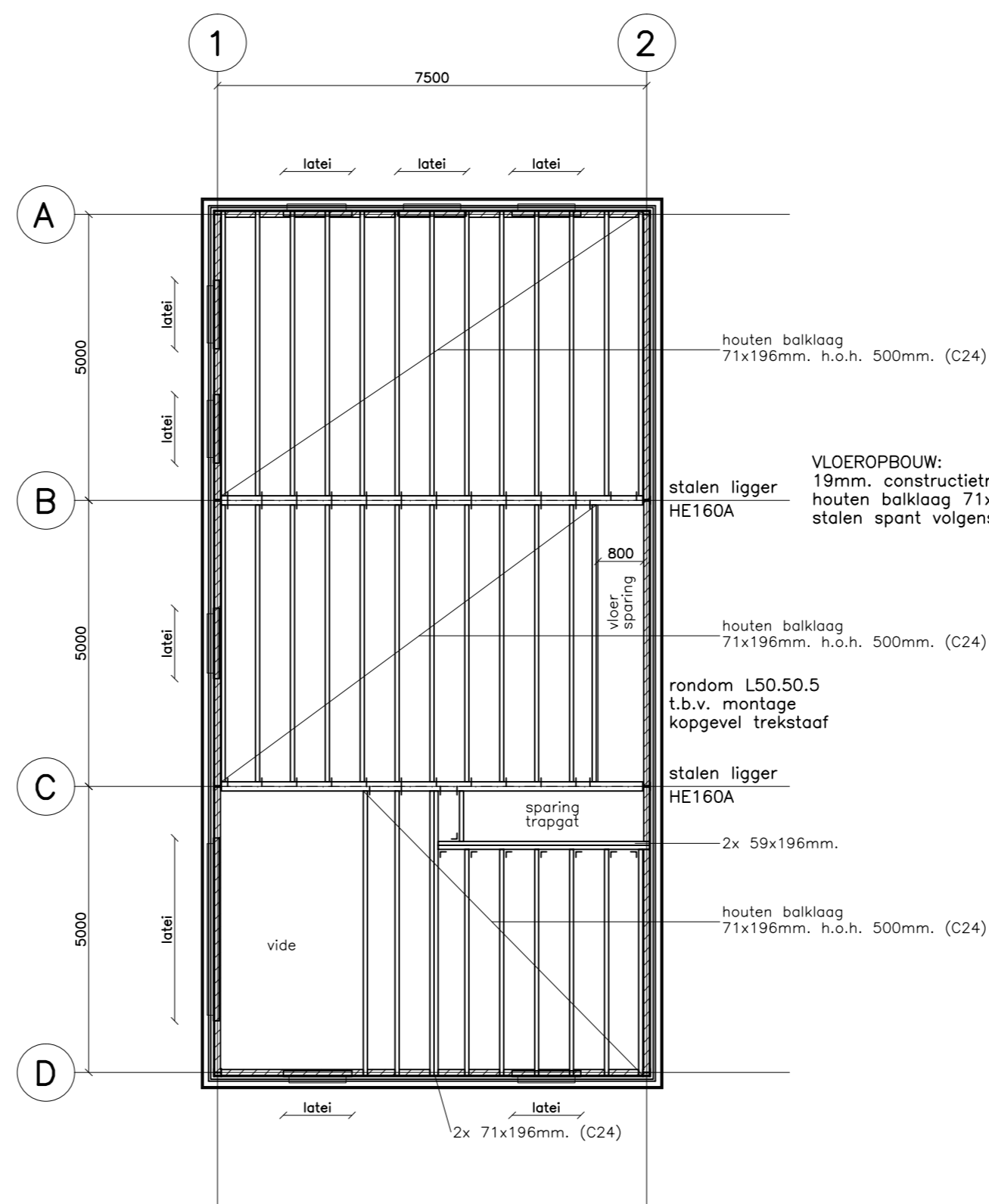
PALENPLAN
 Aanduiding en lengte nader te bepalen aan de hand van nog te maken sonderingen.



VLOEROPBOUW: (Rc = 3.5 m2 K/W)
 vloerafwerking nader te bepalen
 zand- cementdekvloer v.v. vloerverwarming + krimpnet
 PU vloerisolatie 30mm, drukvast
 geïsoleerde kanaalplaatvloer
 volgens tekening en berekening fabrikant/leverancier

BEGANE GRONDVLOER + RIOLERING

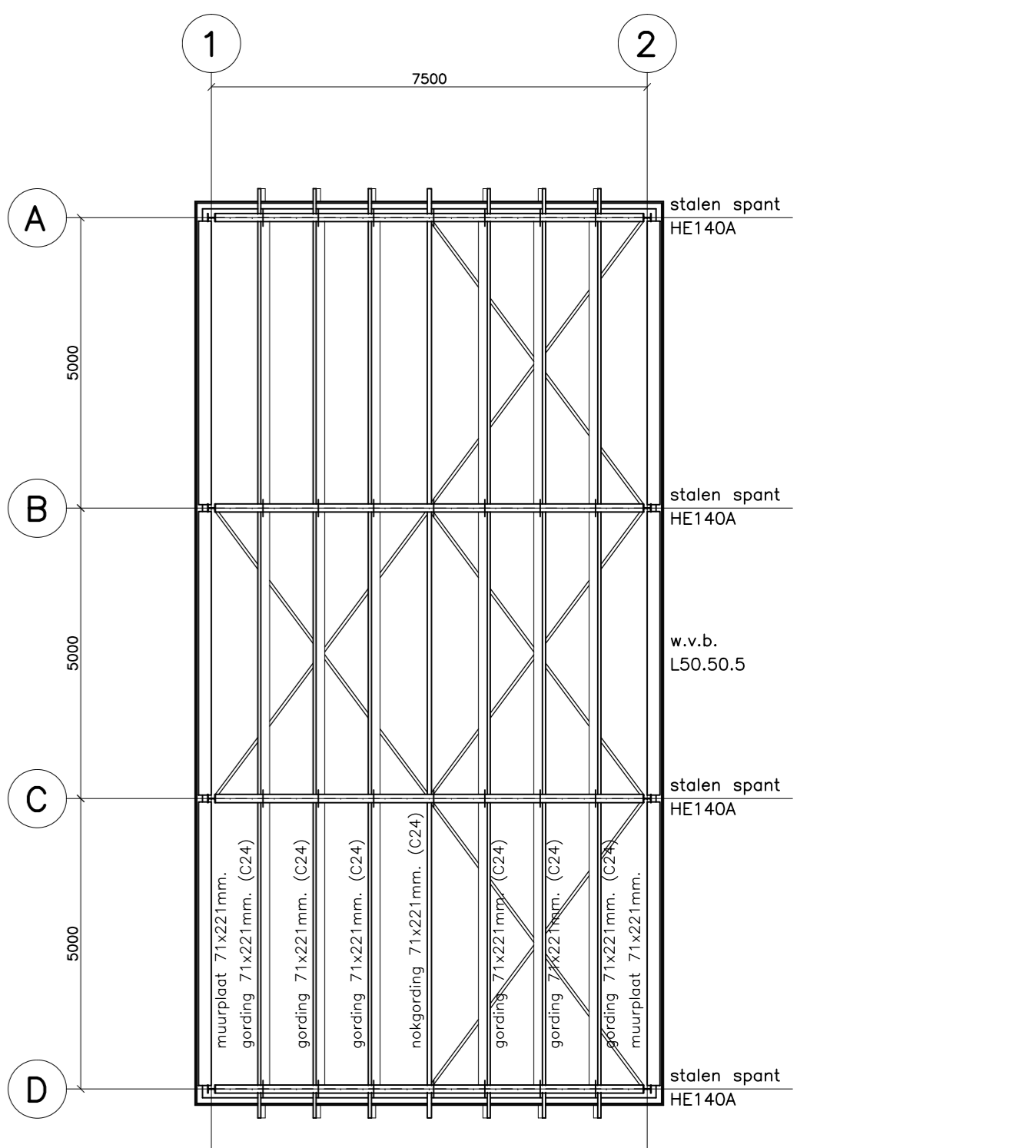
overspanningsrichting prefab dakconstructie volgens berekening en tekening fabrikant/leverancier
 dak = perlic betonbalk onder doorlopende knijplaten
 v.v. ventilatie knijpruimte d.m.v. ventilatiekeuzers (muisvrij)
 TV = thermisch verzinkt
 invarbalken materiaal op veel mogelijk rechte plaatsen t.v.m. knijpsparing



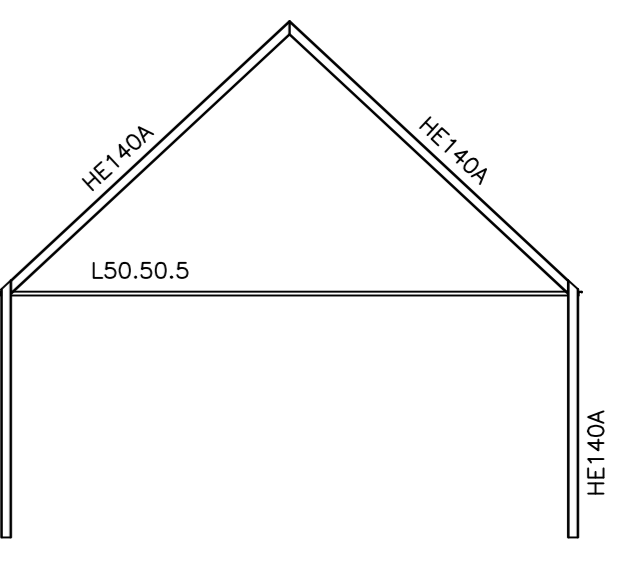
DAKOPBOUW: (Rc = 6.0 m2 K/W)
 bitumineuze dakbedekking
 plaat-isolatie PIR afschotplaten
 breedplaatvloer dik 180mm, volgens berekening constructeur
 plafondafwerking, stuukwerk glad

KAPPLAN

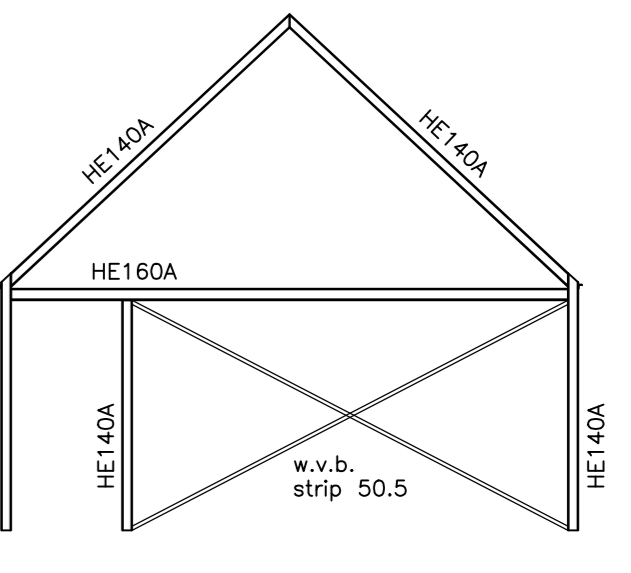
overspanningsrichting prefab dakconstructie volgens berekening en tekening fabrikant/leverancier
 - muurplaatanker M12-600 h.o.a. 1.500mm.
 L balkschoon



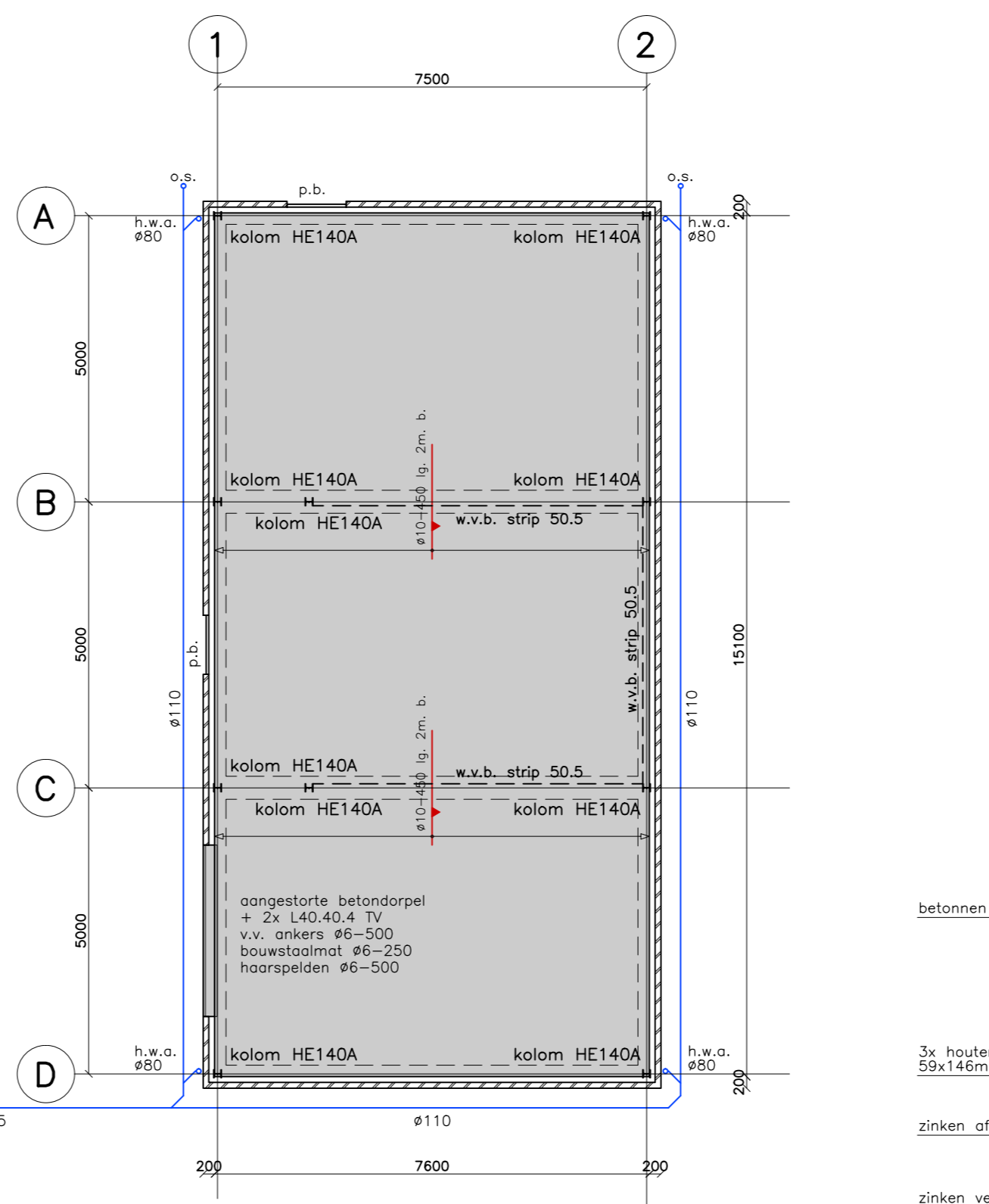
DAKOPBOUW: (Rc = 2.5 m2 K/W)
 geïsoleerde sandwichpanelen golfplaten profiel v.v. interieurcoating
 houten gordingen 71x221mm.
 stalen spanten volgens berekening constructeur



stalen spant op A en D
 schaal: 1:10

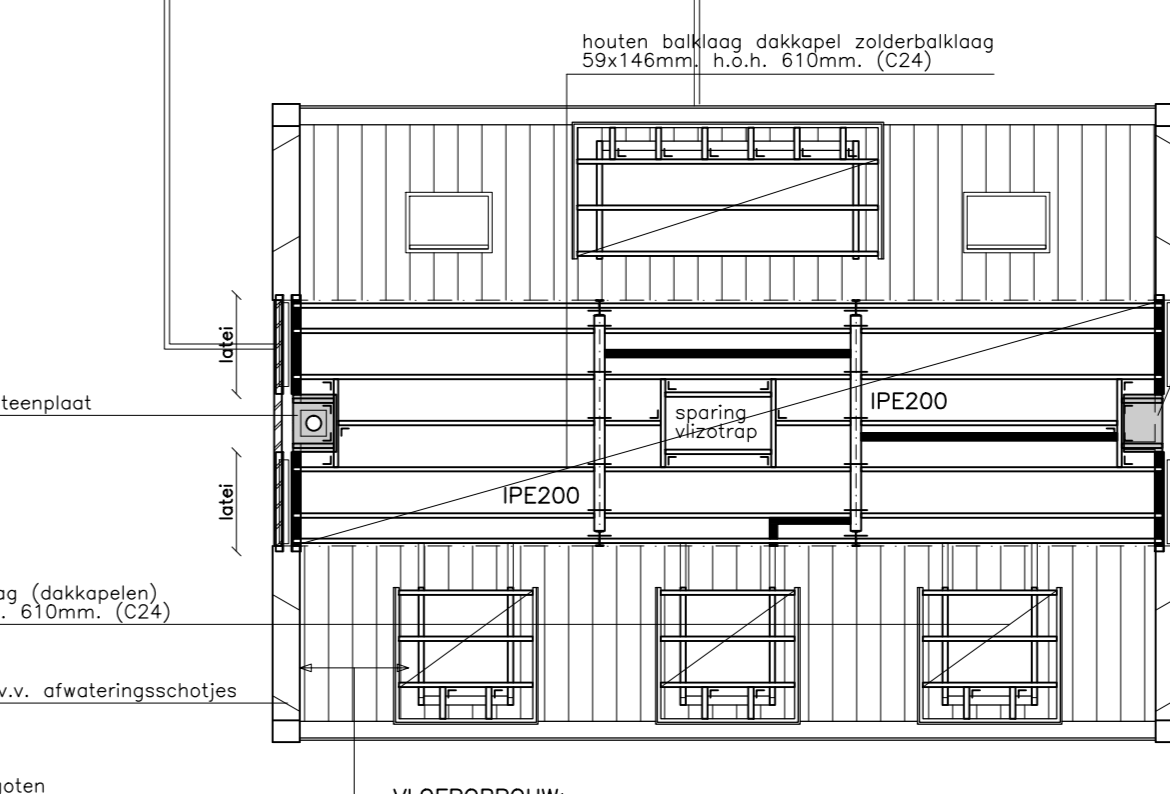


stalen spant op C en B
 schaal: 1:10



DAKOPBOUW DAKKAPSEL: (Rc = 6.0 m2 K/W)
 bitumineuze dakbedekking
 plaat-isolatie PIR afschotplaten
 dampremmende folie
 18mm constructietriplex
 houten balklaag 59x146mm, h.o.a. 610mm.
 uitsluitend met rochels
 gipskartonplaten 9,5mm.
 afwerking, stuukwerk glad

WANDOPBOUW ZWANGEN: (Rc = 4.5 m2 K/W)
 zink zijwangen
 ventilatie latten
 houten regelwerk 71x46mm.
 waaiersteen minerale wol
 dampremmende folie
 18mm, multiplex



VLOEROPBOUW: (Rc min. 2.5 m2 K/W)
 constructietriplex
 houten balklaag 71x171mm, h.o.a. 610mm.
 uitsluitend met rochels
 gipskartonplaten 9,5mm.
 afwerking, stuukwerk glad

ZOLDERBALKLAAG

- aangelaste scheefplaat
 L balkschoon
 LATEEN:
 binnen - stalenlaten
 buiten - L100.100.8

Algemene opmerking:
 alle constructieve elementen volgens berekening constructeur

Renovoil:	(onderdelen, indien van toepassing)
	beton in het werk gestort
	beton in het werk gestort
	beton in het werk gestort
	beton in het werk gestort
	beton in het werk gestort
	beton in het werk gestort
	beton in het werk gestort
	beton in het werk gestort
	beton in het werk gestort
	beton in het werk gestort
	beton in het werk gestort
	beton in het werk gestort
	beton in het werk gestort
	beton in het werk gestort
	beton in het werk gestort
	beton in het werk gestort
	beton in het werk gestort
	beton in het werk gestort
	beton in het werk gestort
	beton in het werk gestort
	beton in het werk gestort
	beton in het werk gestort
	beton in het werk gestort
	beton in het werk gestort
	beton in het werk gestort
	beton in het werk gestort
	beton in het werk gestort
	beton in het werk gestort
	beton in het werk gestort
	beton in het werk gestort

beknopt uittreksel algemene voorschriften:
 trappen: bouwbesluit afd. 2.5.
 elektriciteit: bouwbesluit afd. 2.7. aanleg volgens NEN 1010.
 gasinstallatie: bouwbesluit afd. 2.9. aanleg volgens NEN 1078.
 brandveiligheid: bouwbesluit afd. 2.11.1/m.2/2/2.
 ventilatie: bouwbesluit afd. 3.1.1/m.3.5. volgens NEN 5077 en NEN 5078.
 rookrook: bouwbesluit afd. 3.8. aanleg volgens NEN 3215 en NEN 3216. Isoleringen van PVC volgens NEN 7045 en NEN 7046.
 drinkwaterinstallatie: bouwbesluit afd. 3.10. en 3.12. volgens NEN 1087 en NEN 1088.
 lozen: bouwbesluit afd. 3.18. en 3.19. aanleg volgens NEN 1008. Isoleringen van koper volgens NEN 2000 en NEN 2263.
 badkamer: bouwbesluit afd. 4.7. vloer en wanden tot 1.5 mtr. waterdicht afgevoerd, rest wanden en plafond met vochtbestendig materiaal sterven.
 toilet: bouwbesluit afd. 4.8. vloer en wanden tot 2.2 mtr. waterdicht afgevoerd, rest wanden en plafond met vochtbestendig materiaal sterven.
 meterkast: bouwbesluit afd. 2.5.
 leiding: bouwbesluit afd. 4.12. uitvoering volgens NEN 3267.
 thermische isolatie: bouwbesluit Hoofdstuk 5, volgens NEN 1068. (volgens E.P. berekening)
 verbrandingsgas: bouwbesluit afd. 4.12. uitvoering volgens NEN 3267.
 kozijnen: volgens startaansluiting EGRO voor isoleren dubbel glas.
 glas: dubbel glas NEN 2008. (U-waarde volgens EP-berekening)
 hang- en sluitwerk: in het bereikbare vlak horizontaal met een weerstandsklasse 2 volgens NEN 5096.
 muren en kerens: goede maat- en kantafwerking.

BOUW-EN ADVIESBUREAU MOESBERGEN B.V.
 Grotebrugse Grinweg 161
 4005 AE TIEL
 tel.: 0344 - 60 99 22
 mail: info@moesbergen-bab.nl
 www.moesbergen-bab.nl

Oprichtgever: KEZADAS B.V., Tielstraat 72 4021 HD MAURIK
 Project: Herbouw van een vrijstaand woonhuis met bijgebouw aan de Tielstraat 72 te Maurik.
 Onderdeel: bestektekening 2. (technisch blad)

Schaal: 1 : 100
 Formaat: A0
 Datum: december 2015
 Getekend: mvz

Gewijzigd: a 21-03-2016
 b 06-04-2016
 c 08-04-2016
 d 11-05-2016

Tekeningnummer: 301

Opmerking: Aan digitale tekeningen kunnen geen rechten worden ontleend.